



**КОМИТЕТ ИМУЩЕСТВЕННЫХ ОТНОШЕНИЙ  
АДМИНИСТРАЦИИ ПЕРМСКОГО МУНИЦИПАЛЬНОГО ОКРУГА**

**РЕШЕНИЕ**  
о размещении объектов № 2560

Пермский край  
Пермский округ

29.09.2023

Комитет имущественных отношений администрации Пермского муниципального округа разрешает Акционерному обществу «Газпром газораспределение Пермь» (ИНН 5902183841, ОГРН 1025900512670, почтовый адрес: 614000, г. Пермь, ул. Петропавловская, 43)

размещение объекта «Газопровод-ввод до границы земельного участка по адресу: Летняя ул 17, Ферма п» (газопровод давлением до 1.2 Мпа, для размещения которого не требуется разрешения на строительство)

на землях государственная собственность на которые не разграничена

на срок 1 год

Местоположение: Пермский край, Пермский муниципальный округ, п. Ферма

Приложение: схема предполагаемых к использованию земель или части земельного участка.

Особые условия использования:

- 1) При размещении газопровода учесть параметры ширины проезда улично-дорожной сети, во избежание сужения полосы отвода дороги.
- 2) При условии получения разрешения на производство земляных работ.

Заместитель председателя комитета



(подпись, печать)

М.В. Королева



### Схема предполагаемых к использованию земель или части земельного участка

Объект: "Газопровод-ввод до границ земельного участка по адресу: Летняя ул 17, Ферма п"

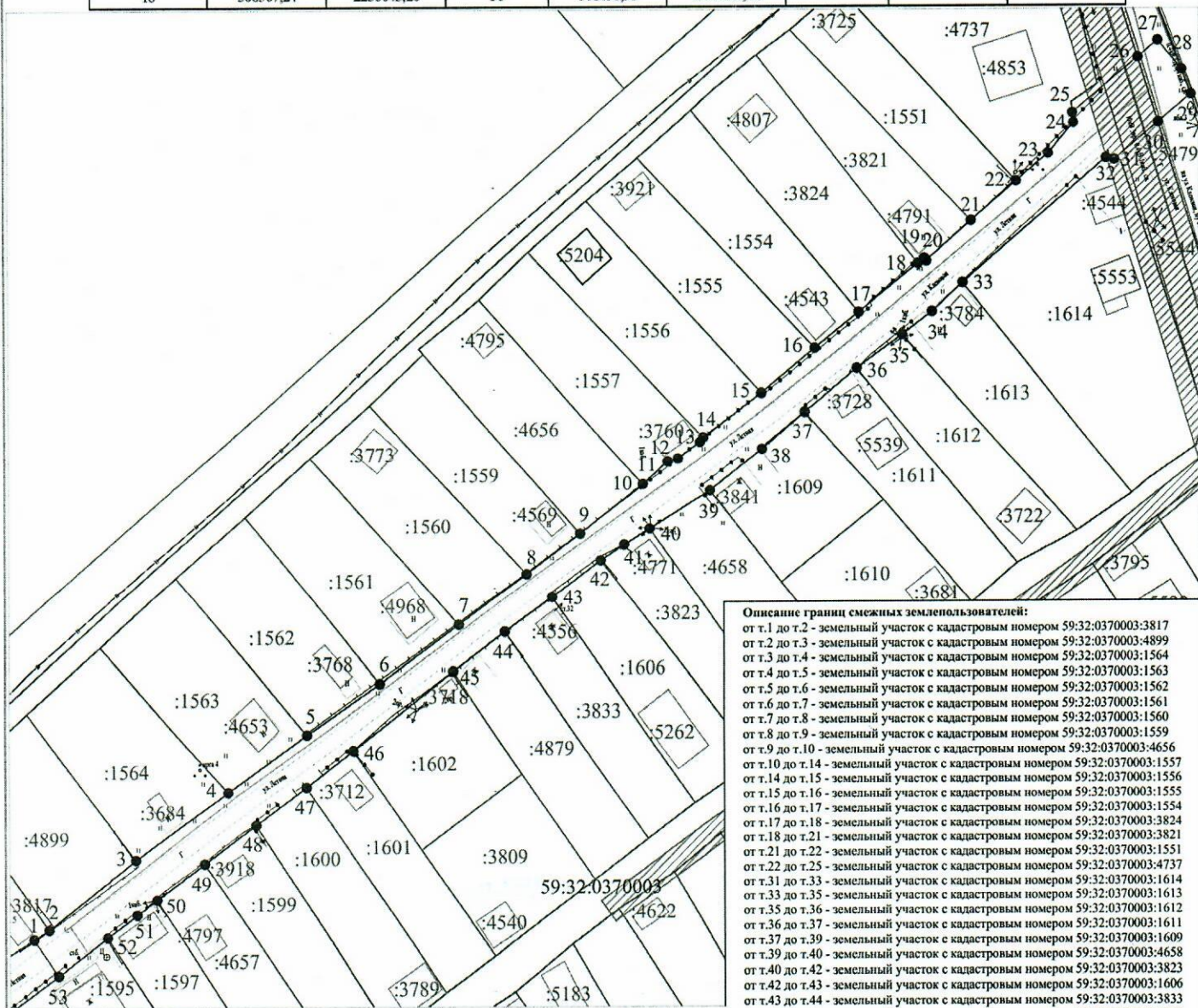
Местоположение: Пермский край, Пермский муниципальный округ, п. Ферма

Площадь земель или части земельного участка, кв.м: 1554

Категория земель: земли населенных пунктов

Вид разрешенного использования земельного участка: отсутствует

№ точки границы	Каталог координат (МСК-59), м		№ точки границы	Каталог координат (МСК-59), м		№ точки границы	Каталог координат (МСК-59), м	
	X	Y		X	Y		X	Y
1	506401,04	2235900,72	19	506508,03	2236044,21	37	506484,16	2236024,93
2	506402,55	2235903,15	20	506507,64	2236044,56	38	506478,31	2236018,05
3	506413,63	2235917,27	21	506513,96	2236051,75	39	506471,62	2236009,67
4	506424,35	2235932,24	22	506520,22	2236059,00	40	506465,55	2235999,96
5	506433,35	2235944,86	23	506524,61	2236064,20	41	506462,98	2235995,83
6	506441,16	2235956,50	24	506529,43	2236068,27	42	506460,44	2235992,06
7	506450,32	2235969,15	25	506530,96	2236068,13	43	506454,62	2235984,21
8	506458,27	2235980,11	26	506539,74	2236078,71	44	506449,20	2235976,56
9	506464,76	2235988,72	27	506542,41	2236081,92	45	506443,02	2235968,24
10	506472,69	2235998,86	28	506537,79	2236085,75	46	506430,90	2235952,25
11	506476,37	2236002,86	29	506533,84	2236087,25	47	506425,12	2235944,73
12	506476,81	2236004,53	30	506529,47	2236081,98	48	506419,11	2235936,69
13	506479,47	2236008,09	31	506523,59	2236074,91	49	506413,00	2235928,40
14	506480,18	2236008,62	32	506523,87	2236073,59	50	506407,26	2235920,69
15	506487,15	2236018,01	33	506504,24	2236050,38	51	506404,85	2235917,48
16	506494,09	2236026,59	34	506499,80	2236045,42	52	506401,29	2235912,63
17	506499,70	2236033,69	35	506496,14	2236040,65	53	506395,44	2235904,66
18	506507,24	2236043,20	36	506490,95	2236033,32			



**Описание границ смежных землепользователей:**  
 от т.1 до т.2 - земельный участок с кадастровым номером 59:32:0370003:3817  
 от т.2 до т.3 - земельный участок с кадастровым номером 59:32:0370003:4899  
 от т.3 до т.4 - земельный участок с кадастровым номером 59:32:0370003:1564  
 от т.4 до т.5 - земельный участок с кадастровым номером 59:32:0370003:1563  
 от т.5 до т.6 - земельный участок с кадастровым номером 59:32:0370003:1562  
 от т.6 до т.7 - земельный участок с кадастровым номером 59:32:0370003:1561  
 от т.7 до т.8 - земельный участок с кадастровым номером 59:32:0370003:1560  
 от т.8 до т.9 - земельный участок с кадастровым номером 59:32:0370003:1559  
 от т.9 до т.10 - земельный участок с кадастровым номером 59:32:0370003:4656  
 от т.10 до т.14 - земельный участок с кадастровым номером 59:32:0370003:1557  
 от т.14 до т.15 - земельный участок с кадастровым номером 59:32:0370003:1556  
 от т.15 до т.16 - земельный участок с кадастровым номером 59:32:0370003:1555  
 от т.16 до т.17 - земельный участок с кадастровым номером 59:32:0370003:1554  
 от т.17 до т.18 - земельный участок с кадастровым номером 59:32:0370003:3824  
 от т.18 до т.21 - земельный участок с кадастровым номером 59:32:0370003:3821  
 от т.21 до т.22 - земельный участок с кадастровым номером 59:32:0370003:1551  
 от т.22 до т.25 - земельный участок с кадастровым номером 59:32:0370003:4737  
 от т.25 до т.31 - земельный участок с кадастровым номером 59:32:0370003:1614  
 от т.31 до т.33 - земельный участок с кадастровым номером 59:32:0370003:1613  
 от т.33 до т.35 - земельный участок с кадастровым номером 59:32:0370003:1612  
 от т.35 до т.36 - земельный участок с кадастровым номером 59:32:0370003:1611  
 от т.36 до т.37 - земельный участок с кадастровым номером 59:32:0370003:1610  
 от т.37 до т.39 - земельный участок с кадастровым номером 59:32:0370003:1609  
 от т.39 до т.40 - земельный участок с кадастровым номером 59:32:0370003:3823  
 от т.40 до т.42 - земельный участок с кадастровым номером 59:32:0370003:3822  
 от т.42 до т.43 - земельный участок с кадастровым номером 59:32:0370003:1606  
 от т.43 до т.44 - земельный участок с кадастровым номером 59:32:0370003:3833  
 от т.44 до т.45 - земельный участок с кадастровым номером 59:32:0370003:4879  
 от т.45 до т.46 - земельный участок с кадастровым номером 59:32:0370003:1602  
 от т.46 до т.47 - земельный участок с кадастровым номером 59:32:0370003:1601  
 от т.47 до т.48 - земельный участок с кадастровым номером 59:32:0370003:1600  
 от т.48 до т.49 - земельный участок с кадастровым номером 59:32:0370003:1599  
 от т.49 до т.50 - земельный участок с кадастровым номером 59:32:0370003:4657  
 от т.50 до т.52 - земельный участок с кадастровым номером 59:32:0370003:1597  
 от т.52 до т.53 - земельный участок с кадастровым номером 59:32:0370003:1595  
 от т.28 до т.29 - земли негражданской государственной (муниципальной) собственности

- Условные обозначения:**
- 1 — граница предполагаемых к использованию земель или части земельного участка
  - 2 — граница земельного участка ранее учтенного в ЕГРН
  - 59:32:0370003 — граница кадастрового квартала
  - :1595 — кадастровый номер квартала
  - кадастровый номер земельного участка в кадастровом квартале
  - проектируемый газопровод-ввод
  - существующий газопровод
  - граница зоны с особыми условиями использования территории учтенная в ЕГРН

Заявитель: Косачев О.В., по доверенности  
 (подпись, расшифровка подписи) № 1853 от 28.12.2022  
 МП Верно  
 (для юридических лиц и ИП)